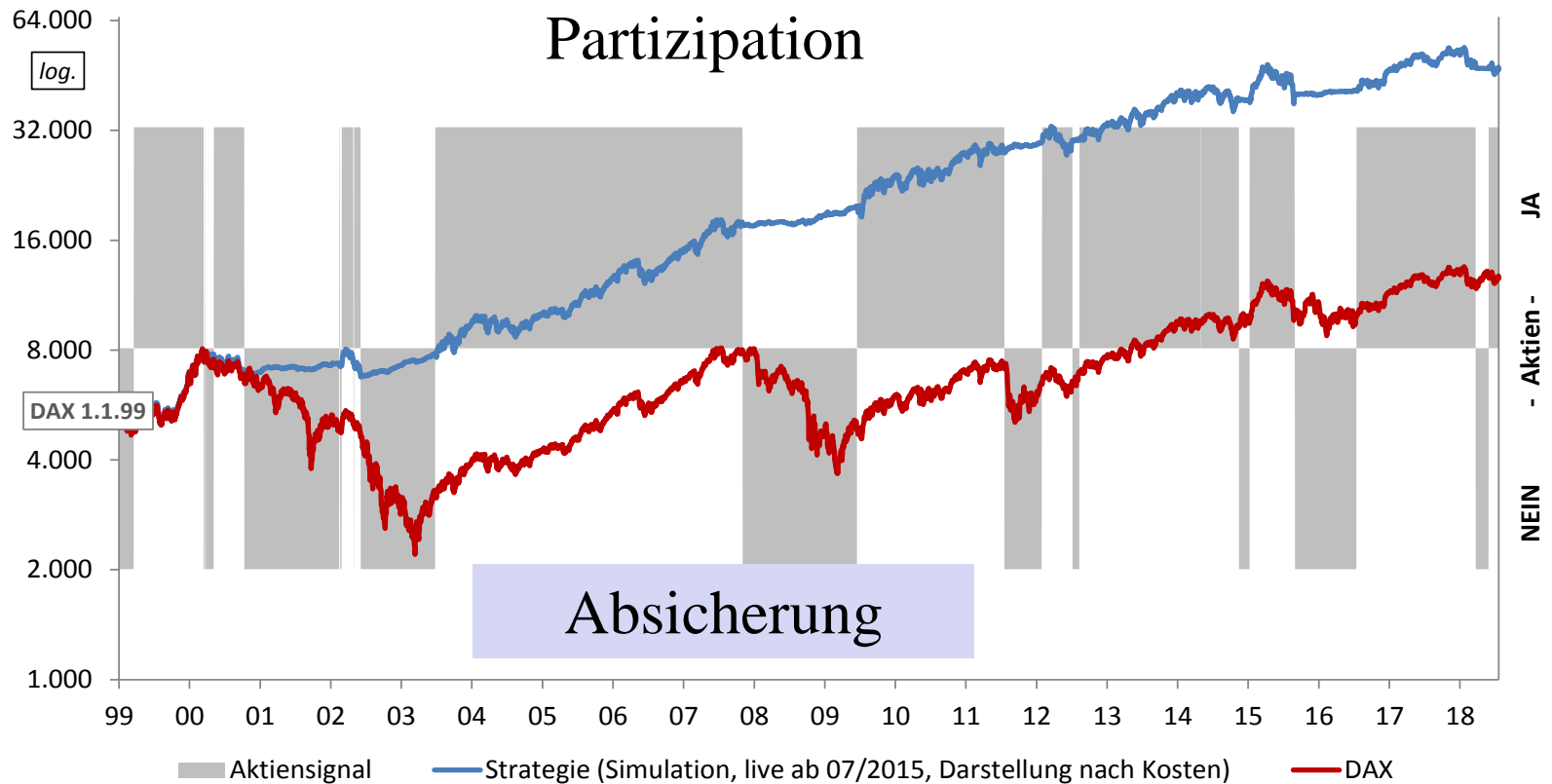


Anlagestrategie: Aktien Ja / Nein

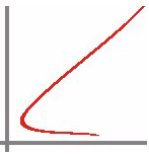
Partizipation und Absicherung!

Die logarithmische Auftragung reflektiert die prozentuale Wertentwicklung, unabhängig von Volumen-Basiseffekten.



Substanz
und
Ertrag

Bei der Abbildung des Portfolios handelt es sich um ein Modellportfolio und nicht um die Abbildung eines spezifischen Kundendepots.



Einfluß des Anlagezeitraums

Längerer Anlagezeitraum reduziert Ertragsunsicherheiten

Ab 1.1.1999 wird täglich für den Zeitraum 1, 2...7 Jahre angelegt – dies ergibt:
ca. 5.001 x 1-Jahres-Anlage, ca. 4.741 x 2-Jahres-Anlage ... und ca. 3.441 x 7-Jahres-Anlage.

